



定位锁紧销
QLE-P



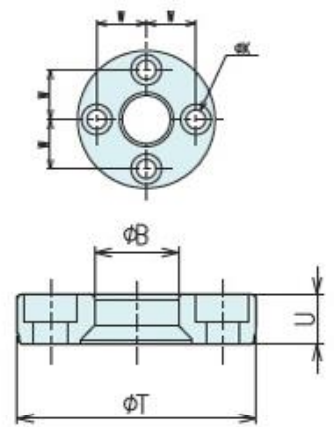
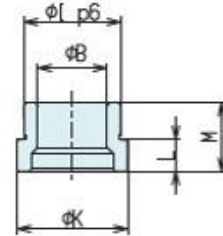
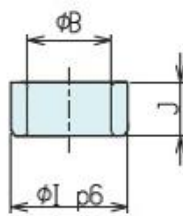
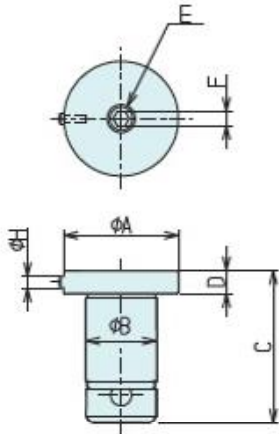
导向衬套
QLE-SB



镶入式锁紧衬套
QLE-SM



固定式锁紧衬套
QLE-STM



- 零点定位是能够一次性的对夹具进行定位和锁紧的机构。
- 基准台面和夹具板能在短时间内准确的与机床台面连接。
- 重复定位精度达到±0.01以内。
- 通过扳手拧入螺丝，零点定位销上的3个钢珠同时向外张开，从而固定夹具板和定位基准板。
- 零点定位衬套藏在板内，不会形成任何干涉。

材质 SCM440 热处理 淬火 HRC53±3

QLE-P

产品订单号	型式	重量g
123560	QLE-12P	32
62505	QLE-16P	90
62596	QLE-21P	183

QLE-SB

产品订单号	型式	重量g
123561	QLE-12SB	10
62509	QLE-16SB	23
62600	QLE-21SB	60

QLE-SM

产品订单号	型式	重量g
123562	QLE-12SM	15
62607	QLE-16SM	18
62608	QLE-21SM	78

QLE-STM

产品订单号	型式	重量g
123563	QLE-12STM	40
62615	QLE-16STM	60
62616	QLE-21STM	261

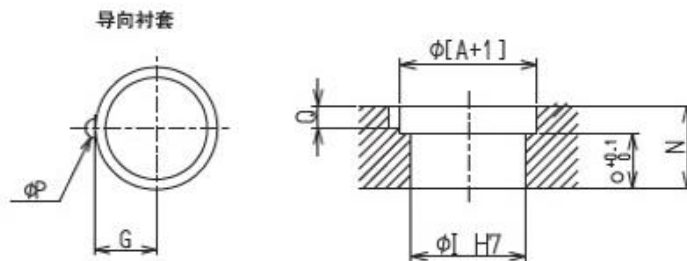
尺寸表

型号	A	B	C	D	E	F	G	H	I	J	K	L	M
QLE12	22	12	28	5.8	M5	2.5	11	4	18	8.6	22	4.5	9
QLE16	32	16	36.7	7.7	M6	3	16	5	26	11.5	32	6	12
QLE21	36	21	56	7.7	M8	4	18	5	30	21.5	36	11	24.5

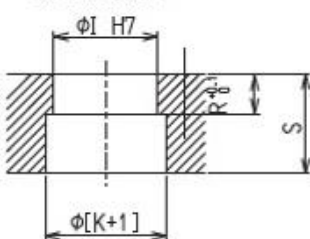
型号	N	O	P	Q	R	S	T	U	V	W	X	Y	Z
QLE12	15	9	6	5.5	5	15	34	7	7.5	12	4.5	M4	15
QLE16	20	12	8	7	6.5	20	44	9	9.5	16	6	M5	20
QLE21	30	22	8	7	14	30	57	17.5	18	21.5	7	M6	30

型号	最大夹紧力度 [kN]	扳手锁紧力度 [N·m]
QLE12	3	1.2
QLE16	5	4
QLE21	15	15

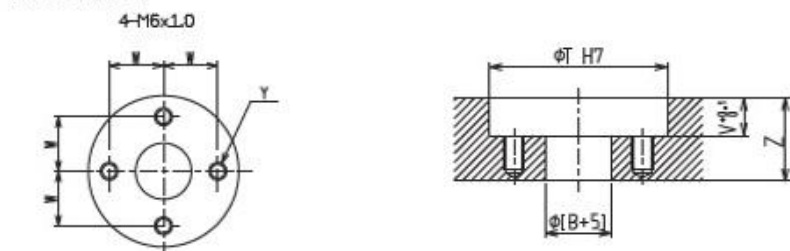
安装孔加工示意图



镶入式锁紧衬套



固定式锁紧衬套



为了确保夹具互换的重复定位精度各孔之间的同轴公差请控制在±0.015以内