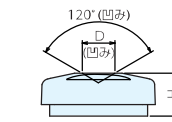
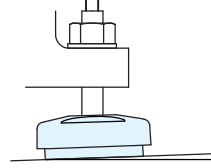
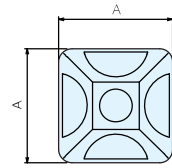




材 质 垫板
表面处理 喷油漆
带防震功能的垫脚

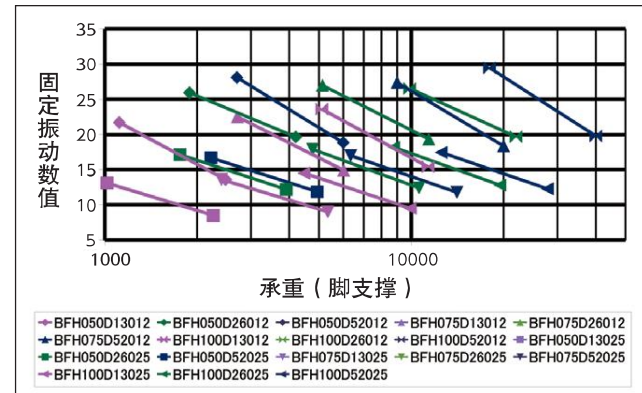
- 特点
- 能消除低周波振动
 - 此泡沫式的防震垫更能消除振动
 - 调整高度位置后不会变动
 - 能适应吸收一定倾斜度



选型要点
据左表所示，每个垫脚承重的除振性能在想用于隔震设备的振动频率的二分之一以下：来选择型号。

- 用途
- 消除外源振动
- 用于消除隔离外源振动对加工机床、制造机器、测量仪、检测仪、等设备的影响，保障设备原有性能完好发挥出来。
 - 用于消除隔离加工机床、制造机器、泵、发电机等，设备产生的振动，以绝对外影响。

使用实例



尺寸表

| 产品订单号 | 型号 | 防震材颜色 | 尺寸[mm] | | | 承重 N | 振动频率 [Hz] 1 | 设备振动频率 [Hz] 2 | 收缩量 [mm] 3 | 重量kg |
|--------|--------------|-------|--------|------|----|---------------|-------------|---------------|------------|------|
| | | | A | H | D | | | | | |
| 109452 | BFH050D13012 | 紫色 | 62 | 23.5 | 22 | 980 ~ 2300 | 14 | 27 ~ | 2 | 0.4 |
| 109453 | BFH050D26012 | 深绿 | 62 | 23.5 | 22 | 1700 ~ 4100 | 20 | 39 ~ | 2 | 0.4 |
| 109454 | BFH050D52012 | 深红 | 62 | 23.5 | 22 | 2600 ~ 5800 | 19 | 38 ~ | 2 | 0.4 |
| 109455 | BFH075D13012 | 紫色 | 87 | 27.5 | 25 | 2600 ~ 5800 | 15 | 30 ~ | 2 | 0.8 |
| 109456 | BFH075D26012 | 深绿 | 87 | 27.5 | 25 | 4800 ~ 10700 | 19 | 39 ~ | 2 | 0.8 |
| 109457 | BFH075D52012 | 深红 | 87 | 27.5 | 25 | 8800 ~ 19600 | 18 | 37 ~ | 2 | 0.8 |
| 109458 | BFH100D13012 | 紫色 | 112 | 33.5 | 32 | 4800 ~ 10700 | 15 | 31 ~ | 2 | 1.8 |
| 109459 | BFH100D26012 | 深绿 | 112 | 33.5 | 32 | 9200 ~ 20600 | 20 | 39 ~ | 2 | 1.8 |
| 109460 | BFH100D52012 | 深红 | 112 | 33.5 | 32 | 16600 ~ 38200 | 20 | 40 ~ | 2 | 1.8 |
| 109461 | BFH050D13025 | 紫色 | 62 | 36.0 | 22 | 970 ~ 2100 | 9 | 17 ~ | 5 | 0.4 |
| 109462 | BFH050D26025 | 深绿 | 62 | 36.0 | 22 | 1600 ~ 3800 | 12 | 24 ~ | 3 | 0.4 |
| 109463 | BFH050D52025 | 深红 | 62 | 36.0 | 22 | 2100 ~ 4800 | 12 | 24 ~ | 4 | 0.4 |
| 109464 | BFH075D13025 | 紫色 | 87 | 40.0 | 25 | 2200 ~ 5100 | 9 | 18 ~ | 5 | 0.9 |
| 109465 | BFH075D26025 | 深绿 | 87 | 40.0 | 25 | 4400 ~ 9800 | 12 | 25 ~ | 3 | 0.9 |
| 109466 | BFH075D52025 | 深红 | 87 | 40.0 | 25 | 6100 ~ 13700 | 12 | 24 ~ | 4 | 0.9 |
| 109467 | BFH100D13025 | 紫色 | 112 | 46.0 | 32 | 4300 ~ 9700 | 10 | 19 ~ | 4 | 1.9 |
| 109468 | BFH100D26025 | 深绿 | 112 | 46.0 | 32 | 8300 ~ 18600 | 13 | 26 ~ | 3 | 1.9 |
| 109469 | BFH100D52025 | 深红 | 112 | 46.0 | 32 | 11700 ~ 26400 | 12 | 25 ~ | 4 | 1.9 |

固有震动数是依据额定重来计算的

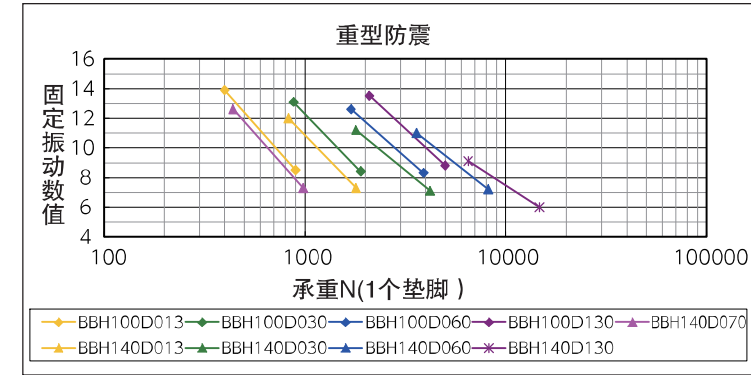


材 质 垫板板
表面处理 涂装

- 特点
- 能消除振动
 - 能吸收外部设备的振动
 - 防震种类丰富，承重范围在400N-14700N
 - 每个尺寸备有2-5种防震材，不同承重型都能灵活对应。
 - 内部装有有限位装置，在地震产生的大振动下也没问题。

- 用途
- 消除外源振动
 - 用于消除隔离外源振动对加工机床、制造机器、测量仪、检测仪、等设备的影响，保障设备原有性能完好发挥出来。
 - 用于消除隔离加工机床、制造机器、泵、发电机等，设备产生的振动，以绝对外影响。

特点数据



选型要点

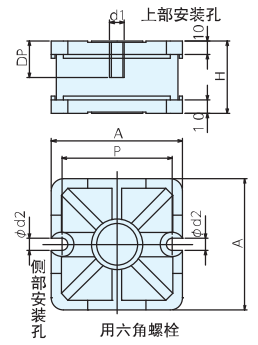
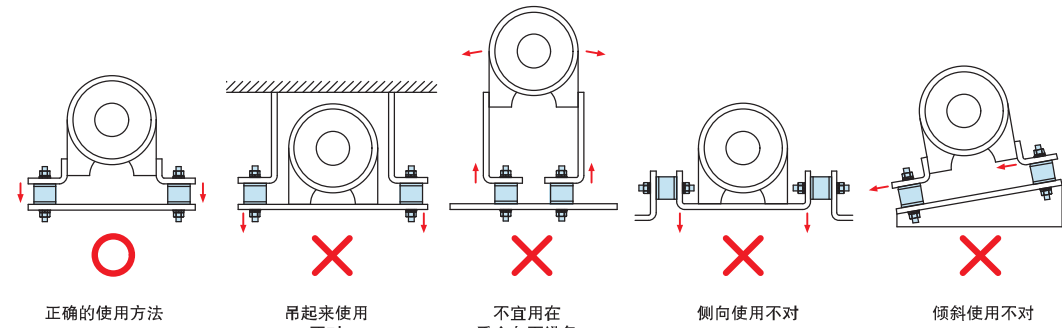
- 据上表一样，安装想用于隔震设备振动频率的1/2以下来选择防震垫 选型例：一个垫脚可用转速为2400RPM与达产生的振动。
- 与达转动产生的振动波段为2400转/60秒=40HZ,根据这个选型的话，垫脚的防震性能为40HZ/2=20HZ以下。
- 根据以上的话，BBH/400070 (500N承重的固有频率为12HZ) 或者是BBH1000013 (500N承重时的固有振动频率为13HZ)

尺寸表

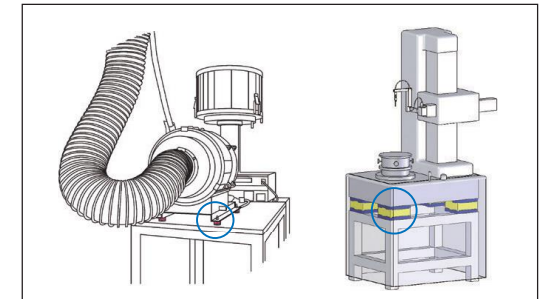
| 产品订单号 | 型号 | 防震材颜色 | 尺寸[mm] | | | | | | 承重 N | 振动频率 [Hz]1 | 设备振动频率 [Hz]2 | 收缩量 [mm]3 | 重量kg |
|--------|------------|-------|--------|-----|----------|----|------|----|--------------|------------|--------------|-----------|------|
| | | | A | P | d1 | d2 | H | DP | | | | | |
| 109438 | BBH100D013 | 深黄 | 108 | 91 | M12x1.75 | 10 | 59.5 | 15 | 400 ~ 900 | 9 | 17 ~ | 4 | 1.6 |
| 109439 | BBH100D030 | 深绿 | 108 | 91 | M12x1.75 | 10 | 59.5 | 15 | 880 ~ 1900 | 8 | 17 ~ | 4 | 1.7 |
| 109440 | BBH100D060 | 深蓝 | 108 | 91 | M12x1.75 | 10 | 59.5 | 15 | 1700 ~ 3900 | 8 | 17 ~ | 5 | 1.7 |
| 109441 | BBH100D130 | 紫色 | 108 | 91 | M12x1.75 | 10 | 59.5 | 15 | 2100 ~ 5000 | 9 | 18 ~ | 4 | 1.7 |
| 109442 | BBH140D007 | 粉红 | 148 | 126 | M16x2.0 | 12 | 72.0 | 20 | 440 ~ 980 | 7 | 15 ~ | 5 | 3.5 |
| 109443 | BBH140D013 | 深黄 | 148 | 126 | M16x2.0 | 12 | 72.0 | 20 | 830 ~ 1800 | 7 | 15 ~ | 5 | 3.5 |
| 109444 | BBH140D030 | 深绿 | 148 | 126 | M16x2.0 | 12 | 72.0 | 20 | 1800 ~ 4200 | 7 | 14 ~ | 6 | 3.7 |
| 109445 | BBH140D060 | 深蓝 | 148 | 126 | M16x2.0 | 12 | 72.0 | 20 | 3600 ~ 8200 | 7 | 14 ~ | 6 | 3.8 |
| 109446 | BBH140M097 | 紫色 | 148 | 126 | M16x2.0 | 12 | 72.0 | 20 | 6500 ~ 14700 | 6 | 12 ~ | 9 | 3.9 |

固有震动数在承重数值基础上计算出来的。

使用注意事项



使用实例



- 防震垫放在设备重心最近的地方，不仅能吸收振动，也能使设备的摆动跟小